

Tochigi Business

AI Center

とちぎビジネスAIセンター



AI等のデジタル技術を活用して、
自社の課題解決を（相談無料）
（AIに限らず、デジタル化・DXのご相談も
承っています）

■所在地

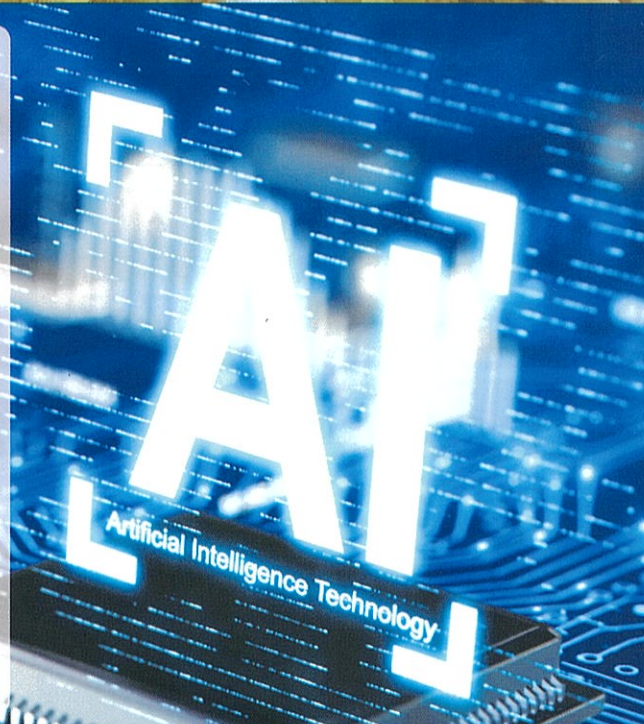
とちぎ産業創造プラザ 1階
（（公財）栃木県産業振興センター
宇都宮市ゆいの杜 1-5-40）

■開所時間

9:00～17:00
（平日12:00～13:00/土日祝日・年末年始を除く）

■支援内容

AI等のデジタル技術の導入に向けた普及啓発、相談対応、
人材育成、導入支援等



栃木県



Tochigi Business
AI Center

とちぎビジネスAIセンター
TEL 028-680-5762

とちぎビジネスAIセンターの概要

センターを活用してできること

DX（デジタル化による業務変革）推進や、AI・IoTをはじめとしたデジタル技術の導入・利活用により、県内企業の生産性の向上等に貢献します！

体験・体感

✓ 展示スペースにおいて、業務の様々な場面で活用できる、AI等のデジタル技術を使った機器を実際に体験・体感することができます。



展示スペースでの体験・体感

個別相談

✓ AI等のデジタル技術が自社の業務にどのように適用できるのか？何が解決できるのか？等の疑問を個別に相談することができます。



個別相談対応の様子

自社の人材育成

✓ 当センターで開催する相談会、ワークショップ、人材育成研修等に参加することで、AI等のデジタル技術についての理解と活用を促進できる人材を育成することができます。



企業訪問・ヒアリングの様子

AI等のデジタル技術導入

✓ 当センターでは県内支援機関（栃木県産業振興センターなど）の紹介や補助金情報の提供など、AI等のデジタル技術導入に関して、幅広い支援を受けることができます。



ワークショップの開催

相談申込方法

● WEB（24時間受付）

とちぎビジネスAIセンターホームページ「相談申込」から
<https://tochigi-business-aicenter.jp/>

● 電話（9:00～17:00）

（平日12:00～13:00
/土日祝日・年末年始を除く）
028-680-5762

➡
QRコード
はこちら



【御相談にあたって】

あらかじめ御予約をいただくとスムーズです。
相談日、相談方法(面談、電話、WEB会議など)については、
御要望を踏まえ対応いたします。

アクセス

とちぎ産業創造プラザ
（宇都宮市ゆいの杜 1-5-40）

- ◆ JR宇都宮東口から約9km（車で約20分）
- ◆ 東北自動車道宇都宮ICから約20km（車で45分）
- ◆ 北関東自動車道宇都宮上三川ICから約14km（車で約30分）

